

## ВОЗМОЖНЫЕ НЕИСПРАВНОСТИ И СПОСОБЫ ИХ РЕШЕНИЯ

ПРИЗНАК      НЕИСПРАВНОСТЬ      РЕШЕНИЕ

Устройство не включается.

Устройство не получает питание.

1. Убедитесь в исправности Ethernet-кабеля, подключенного к внешнему блоку.
2. POE-инжектор не подключен к сети питания.
3. Обратитесь в службу техподдержки.

Неисправен роутер во внешнем блоке.

Обратитесь в сервисный центр.

Нет подключения к интернету.

Неисправна или отсутствует SIM-карта во внешнем блоке.

1. Проверьте правильность установки SIM-карты.
2. Проверьте работоспособность SIM-карты на другом рабочем устройстве.
3. Проверьте тариф оператора. Устройство работает с тарифами для модемов или аналогичными.

Низкий уровень входящего 3G/4G-сигнала.

1. Произведите повторное наведение внешнего блока на базовую станцию.
2. Смените место размещения внешнего блока, поднимите его выше.



# БЫСТРЫЙ СТАРТ

Модель:

**TR-4G-15kit**

Комплект для усиления сигнала  
мобильного интернета

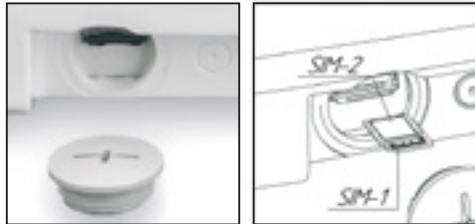
# КРАТКОЕ РУКОВОДСТВО

## Быстрый запуск за 5 шагов

### ШАГ 1 Установка SIM-карты во внешний блок

Устройство работает с SIM-картами любого 3G- и 4G-оператора в поддерживаемых частотах (YOTA, «МегаФон», «МТС», «Билайн», «Ростелеком», Tele2).

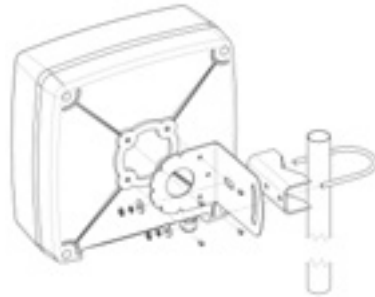
1. Откройте заглушку на торцевой стороне внешнего блока.
2. Установите SIM-карту в нижний слот «SIM1» контактами вверх.
3. Закрутите заглушку на место, обеспечив герметичность.



### ШАГ 2 Монтаж внешнего блока

Внешний блок может быть установлен на мачту или кронштейн.

1. Соберите крепление, как показано на рисунке.
2. Установите внешний блок в месте наилучшего сигнала.



### ШАГ 3 Подключение Ethernet-кабеля

Разборный гермоввод облегчает монтаж и подключение.

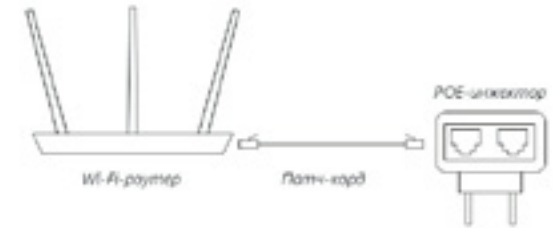
1. Соберите гермоввод, как показано на рисунке, и подключите Ethernet-кабель к внешнему блоку и POE-инжектору.
2. Подключите POE-инжектор к электросети.



### ШАГ 4 Подключение Wi-Fi-роутера

Создайте Wi-Fi-сеть с помощью Wi-Fi-роутера, входящего в комплект.

1. Соедините WAN-порт Wi-Fi-роутера с LAN-портом POE-инжектора с помощью патч-корда.
2. Подключите роутер к электросети.



### ШАГ 5 Проверка индикации

Светодиодные индикаторы помогут настроить оборудование.

#### ИНДИКАЦИЯ WI-FI-РОУТЕРА

ИНДИКАТОР	СТАТУС	ОПИСАНИЕ
SYS	Мигает	Система работает исправно.
	Выключен	Питание не подключено.
WiFi	Включен	Функция Wi-Fi включена.
	Мигает	Роутер осуществляет беспроводной обмен данными с подключенными Wi-Fi-устройствами.
1, 2, 3	Включен	LAN-порт подключен правильно.
	Мигает	LAN-порт принимает или передает данные.
WAN	Включен	LAN-порт не подключен.
	Включен	WAN-порт подключен правильно.
WPS	Мигает	WAN-порт принимает или передает данные.
	Включен	WAN-порт не подключен.
WPS	Включен	Сопряжение WPS выполнено успешно.
	Мигает	Роутер подготавливает или выполняет WPS-сопряжение с другим Wi-Fi-устройством.
WPS	Включен	Функция WPS отключена, или не удалось выполнить WPS-сопряжение.
	Выключен	